



Hvorfor Nederlandene?

Fashion Accelerator, Kbh. 10. maj 2010

PRÆSENTATION

Ambassaden

Nederlandene

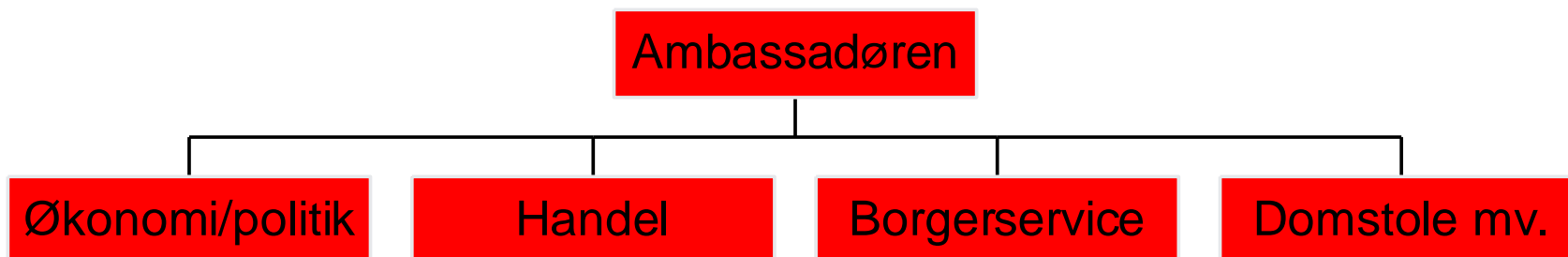
Kultur

Samarbejdsformer

Pas på



AMBASSADEN I HAAG



NEDERLANDENE - GEOGRAFI



Kongedømme (siden 1814)

Union af 12 provinser.

Parlamentarisk system med 2 kamre. Residens i Haag.

Hovedstad: Amsterdam.

Sprog: Nederlansk & Frisisk

Største byer: Amsterdam, Rotterdam, Haag og Utrecht.

Randstaden (50% af befolkning + 50% af virksomhederne)

Hvad er forskellen på Holland og Nederlandene?



Holland indtil 1814 udgjordes af
Noord & Zuid Holland
Fra 1814 Forenede Kongerige
Nederlandene (incl. Belgien)
Belgien selvstændigt land fra
1831 (dog med 2
sprog/regioner)

NEDERLANDENE KORT MEN GODT

Kompakt og overskueligt lille land

Veludbygget infrastruktur

Stabil og sund økonomi

Håndfuld meget store og mange små firmaer

Ingen væsentlige kulturforskelle

Ikke sprogproblemer

Interesseret for nye produkter/ideer

En nation af købmænd





“Gud skabte jorden – undtagen Holland – det skabte hollænderne”

Voltaire, fransk forfatter

NEDERLANDENE VS. DANMARK



Medio 2009	Nederlandene	Danmark
Areal (km ²)	41.500 km ²	43.100 km ²
Befolkning	16,5 mio.	5,5 mio.
Tæthed per km ²	488	128
Husholdninger	7,3 mio.	2,6 mio.

ALT KAN SÆLGES FRA DANMARK



Energi (vind, olie, gas, infrastruktur)

Beklædning

Dagligvarer

Sundhed

Møbler

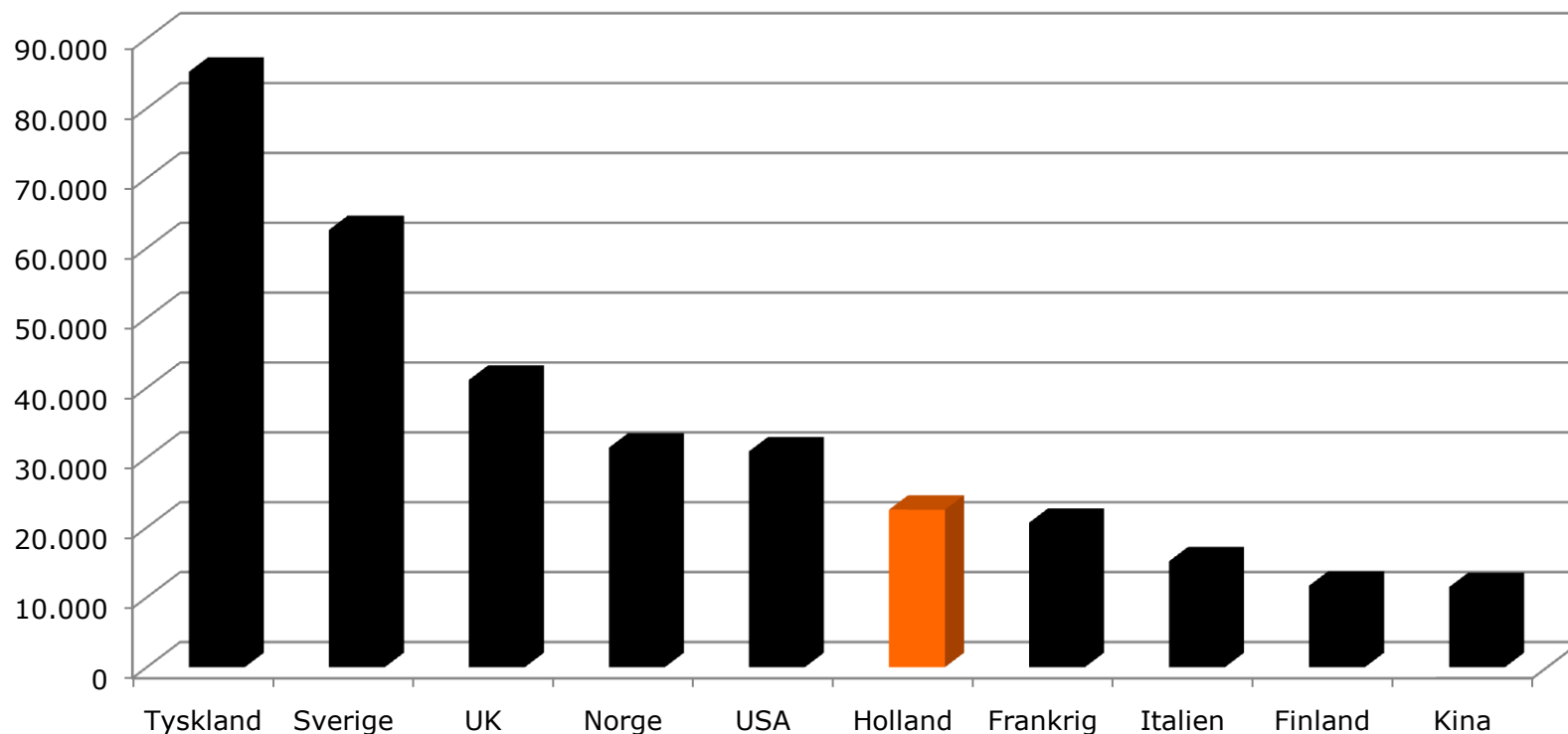
IT

Byggematerialer og 'know-how'



Danmarks 6. vigtigste eksportmarked

Mio. kr. 2009



Ambassaden i Haag
Koninginnegracht 30
NL-2514 AB The Hague
Tlf: +31(0)70 30 25 976

www.danishembassy.nl

BEKLÆDNINGSEKSPORT, fra DK til NL



I mio. DKK (i 1.000)	2006	2007	2008	2009
beklædning og tilbehør	1.908.250	1.891.153	2.146.740	2.152.000

KULTURFORSKELLE



Omgangsformer

Mad

Religion

Købmænd

Ledelse

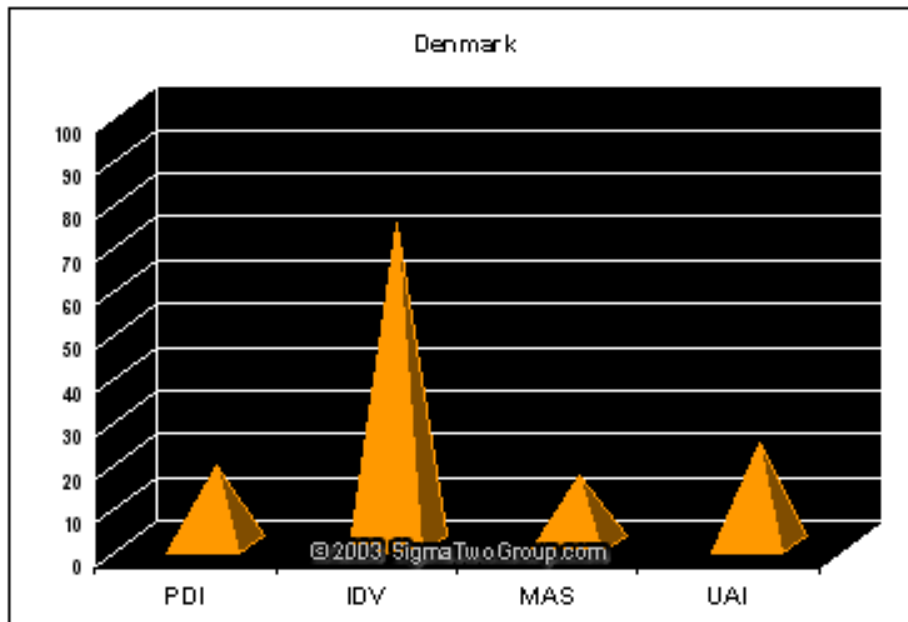
Arbejdsforhold

Etnisk sammensætning

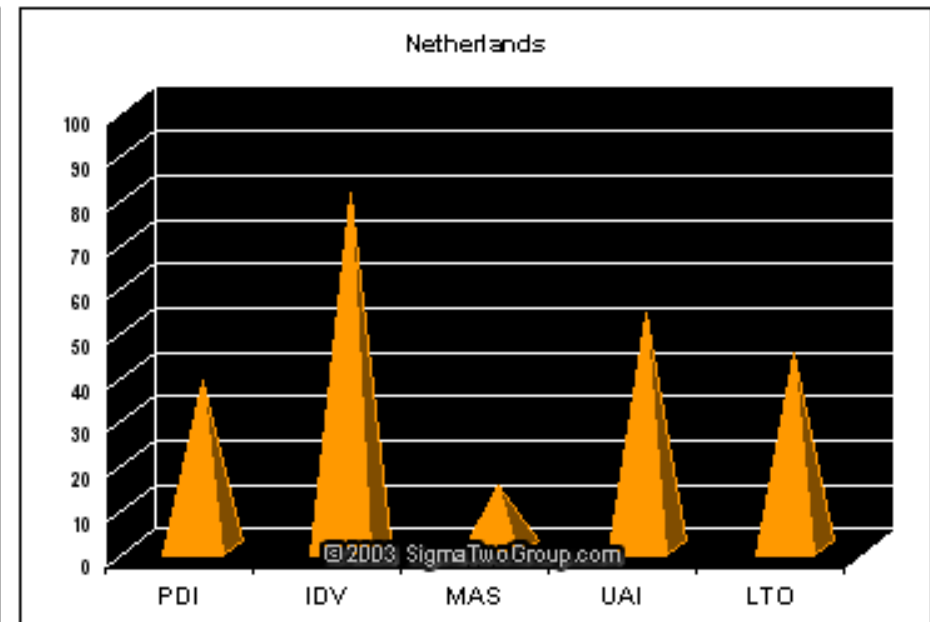
Kulturelle forskelle Hofstede modellen



Danmark



Nederlandene



PDI = Power Distance Index
IDV = Individualism
MAS = Masculinity
UAI = Uncertainty Avoidance Index
LTO = Long Term Orientation

Globale Udfordringer



Globalisering

Terrorisme

Migration

– Antal indvandrere i NL og DK (2008)

Procentdel indvandrere i Holland: ca. 19,6% (heraf 10,8% ikke-vestlige)

I 2008 var omkring 30 % af de 140.000 immigranter der kom til Holland 'importbrude' fra Tyrkiet og Marokko!

Procentdel indvandrere i Danmark: ca. 9,1% (heraf 6,2% ikke-vestlige)

Outsourcing

Klima (Global Warming)

Selskabsformer i Nederlandene



	1. Ikke permanent selskab	2a. Permanent Selskab under udenlandsk lovgivning	2b. Anpartsselskab (B.V.)
Handelskammer registrering	Ja	Ja	Ja
Ansøgning om skatteidentifikationsnummer	Nej	Ja	Ja
Oprettelse ved notariel handling	Nej	Nej	Ja
Handelsaktiviteter i Nederlandene	Nej	Ja	Ja
Separate konti for den Nederlandske gren	Nej	Ja	Ja
Momsrefusion i Nederlandene	Nej	Ja	Ja
Refundering af selskabsskat i Nederlandene	Nej	Ja	Ja

Ambassaden i Haag

Koninginnegracht 30

NL-2514 AB The Hague

Tlf: +31(0)70 30 25 976

www.danishembassy.nl

Salg i Nederlandene



Muligheder:

- Direkte eksport til butikker
- Eget datterselskab eller filial
- Agentur (agent aftale)
- Distributør
- Franchise

EKSPORTRÅDET



UDENRIGSMINISTERIET
MINISTRY OF FOREIGN AFFAIRS OF DENMARK

Udenrigsministeriets netsteder

Indtast søgeord

Søg

PRESSE NYHEDER PUBLIKATIONER ABONNER KONTAKT SITEMAP A-Å ENGLISH

BORGERSERVICE UDENRIGSPOLITIK UDVIKLINGSPOLITIK EKSPORTRÅDGIVNING EU OM OS

EKSPORTRÅDGIVNING

Markeds og sektorinformation >
Kom i gang med eksport >
Konkret rådgivning >
Handelspolitisk rådgivning >
Om Danmarks Eksportråd >



DANMARKS
EKSPORTRÅD

Danmarks Eksportråd rådgiver danske virksomheder, der overvejer at eksportere eller internationalisere på anden vis. Dessuden bistår vi udenlandske virksomheder, der påtænker at etablere sig i Danmark.

Har du spørgsmål eller kommentarer er du velkommen til at skrive til webmaster@um.dk

VERDEN VENTER

Vælg marked

Vælg sektor

Find os i udlandet

SIDSTE NYT

Jordan - Moderniseringens svære kunst
6. oktober 2007

Energi- og miljøseminar i Vietnam
3. oktober 2007

EKSPORTFORBEREDELSE

Danmarks Eksportråd har tilknyttet 20 eksportrådgivere, heri blandt en række indenfor den kreative og højteknologiske branche - læs hvordan de kan hjælpe din virksomhed.

KONTAKT

Danmarks Eksportråd
Asiatisk Plads 2
1448 København K

Telefon: 3392 0000
Email: um@um.dk

Integreret del af Udenrigsministeriet.

Global organisation

Ca. 100 markeder

320 medarbejdere, heraf 260 ude

Mission er at støtte og udvikle dansk eksport.

Servicerer ca. 3000 danske virksomheder årligt

Målsætning: "Foretrukne partner for danske eksportvirksomheder."

www.eksportraadet.dk

EKSPORTRÅDET



Vores produkter:

Fokus på små og mellemstore virksomheder:

Eksportstart

- 50 % tilskud (op til 6 markeder)
- Antal ansatte: max 50
- Omsætning: max 50 mio.

AMBASSADENS PRODUKTER OG HVAD VI TILBYDER



Partnersøgning
Markedsanalyser
Mødeprogrammer
Studiebesøg
Fællesstande
Etableringsrådgivning
Politisk rådgivning

The screenshot shows a web browser window displaying the Danish Embassy website. The URL is <http://www.ambhaag.um.dk/da/menu/Eksportraadgivning/Markedsmuligheder/>. The page header includes the Danish Embassy logo and navigation links like 'KONTAKT', 'SITEMAP', and 'NEDERLANDS'. A sidebar on the left lists 'EKSSPORTRÅDGIVNING' and 'Markedsmuligheder'. The main content area features a grid of news items and a central red box titled 'MARKEDSMULIGHEDER NEDERLANDENE' with sub-sections for 'MARKEDSOVERSIGT', 'VI HJÆLPER DIN VIRKSOMHED', 'MARKEDSREGULERING', and 'PRINT DIN EGEN MARKEDSRAPPORT'. The taskbar at the bottom shows various open applications like CRM, Microsoft Word, and Adobe Reader.

<http://www.ambhaag.um.dk/da/menu/Eksportraadgivning/Markedsmuligheder/>

Ambassaden i Haag
 Koninginnegracht 30
 NL-2514 AB The Hague
 Tlf: +31(0)70 30 25 976

www.danishembassy.nl



DANK JE WEL - TAK

Michael Nord, Handelsattaché

michno@um.dk

0031 70 3025 973